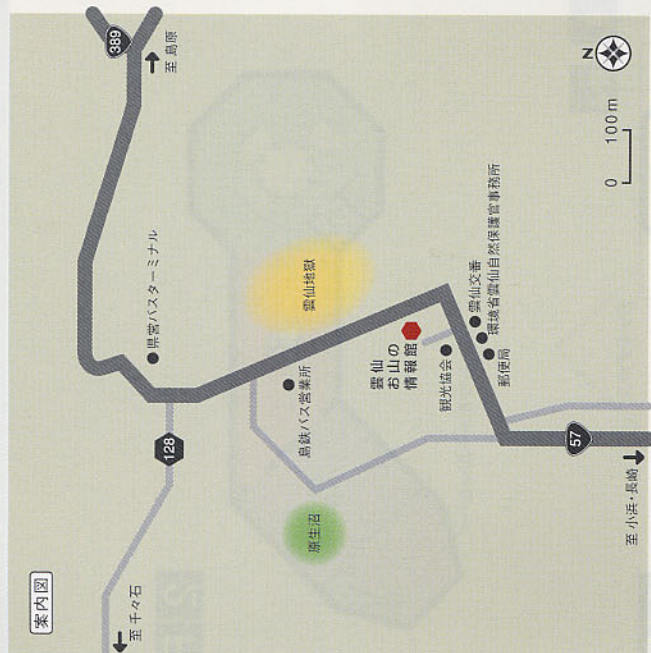


雲仙お山の情報館 Mt UNZEN VISITOR CENTER



<アクセス>
 ●長崎駅～
 高速バス/約1時間45分
 ●長崎空港～
 バス/約2時間
 車/約1時間30分
 ●諫早駅～
 バス/約1時間30分
 車/約1時間15分
 ●諫早IC～
 車/約1時間15分
 ●島原港～
 車/30分



雲仙お山の情報館 Mt UNZEN VISITOR CENTER

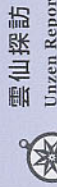
開館時間 (入館無料)
 4-10月 9:00-18:00
 11-3月 9:00-17:00
 年中無休

〒854-0621 長崎県南高来郡小浜町雲仙320
 tel 0957-73-3636 fax 0957-73-2136
 e-mail unzenvc@bronze.ocn.ne.jp
<http://www.dango.ne.jp/unzenvc/>



雲仙は、1934年(昭和9年)に日本で最初に指定された国立公園です。四季折々の自然、独特な火山景観と温泉、伝えられる数多くの歴史・文化とその魅力もさまざまです。雲仙お山の情報館は、自然情報の提供をはじめ、歴史の紹介や温泉をテーマとした展示など、雲仙と島原半島の魅力を幅広く案内する施設となっています。ここでは、雲仙を楽しむ、より深く味わうための情報がそろえられています。必要なお情報を手に入れ、フィールドへ出かけ、あなたも雲仙を体感してみてください。





雲仙探訪
Unzen Report
雲仙探訪 / 운젠 탐방

- ・温泉街模型
周辺施設を詳細に再現した模型です
- ・島原半島ジオラマ模型 / 島原空中散歩
ふれられるジオラマ模型と
島原半島の観光情報のデータベースです
- ・ワールドガイドボード
日々の雲仙の情報が書き込まれます
- ・雲仙データベース
雲仙で見られる動植物のデータベースです
- ・雲仙の四季
雲仙の四季の代表的な風景を紹介します
- ・デッキテラス
眺めのよい休憩スペースです



島原～暮らしの移り変わり
Shimabara--Changes in Daily Life
島原 - 生活的变迁 / 시마바라 - 생활의 변천

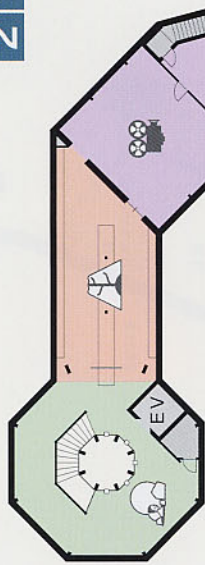
- ・雲仙今昔帳
ドラマチックに移り変わった雲仙の歴史を
映像で紹介します
- ・雲仙歴史絵巻
雲仙の歴史写真ギャラリです



いろいろラウンジ
Irori Lounge
地炉休息室 / 이로리(爐) 리운지

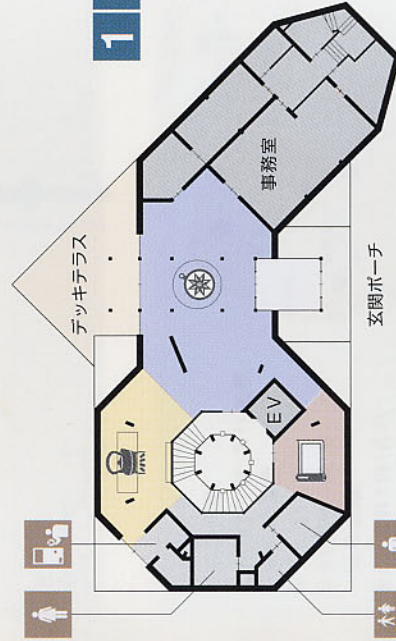
- ・雲仙岳モニタリング
リアルタイムで雲仙岳を定点観測できます
- ・雲仙岳フィールドガイドシアター
雲仙の自然を紹介する映像展示です
- ・ネイチャーガイド(12分)
生きている火山ー雲仙・普賢岳(16分)
- ・雲仙の四季の植物(8分)
- ・雲仙のバードウォッチング(8分)

2F



レクチャールーム

1F

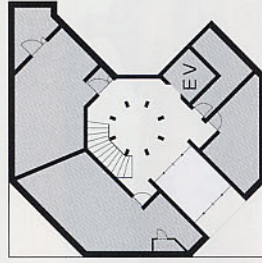


デッキテラス

玄関ポーチ

エレベーター

B1F



玄関ポーチ

敷地面積：2,464.92㎡
建築面積：413.08㎡
延床面積：801.25㎡
構 造：鉄筋コンクリート造及び木造

温泉という大地の恵み

Hot Springs--A Blessing from the Earth
大地的恩恵 - 温泉 / 온천이라는 대지의 은혜



- ・温泉とは
温泉法という法理を紹介します
- ・世界の温泉
世界の珍しい温泉を紹介します
- ・日本の温泉
温泉の色の不思議を展示します
代表的な日本の温泉を紹介します
- ・島原半島の温泉
小浜温泉・雲仙温泉・島原温泉
を映像で紹介いたします

・温泉と文化人

雲仙に縁の深い文化人を紹介します

・温泉と動植物

雲仙で見られる動植物を紹介します



火山と温泉のサイエンス

The Science of Volcanoes and Hot Springs
火山和温泉的科學 / 화산과 온천의 과학

・島原半島断面

島原半島のマグマ溜りを模式的に示した
演出展示です

・10の表情で見る島原半島

10の切り口で島原半島を解説します

・マグマがもたらすもの

マグマと温泉についての関係を学びます



映像展示室
Video Screening Room

映像展示室 / 영상전시실